

KAUPUNKISUUNNITTELIJA



"Minun tavoitteeni on kehittää kaupungin suunnitelmaa ja päättää kolmelle joutomaalle käyttötarkoitus. Lisäksi haluan ratkaista jätteiden käsittelyn sekä pysäköinnin ongelmia."

* Voit halutessasi jatkokehittää roolin kuvausta.

ONGELMIEN TAUSTA:

1) Keskustan **pysäköintialue** sekä katujen varret ovat täynnä pysäköityjä autoja, eikä autojen pysäköimiselle ole enää riittävästi tilaa. Lisäksi arkena esiintyy liikenneruuhkia, jotka aiheuttavat huonoa ilmanlaatua sekä ajoittain turvallisuusriskejä, sillä ruuhkat rajoittavat hälytysajoneuvojen kulkua.

2) Nykyinen **kaatopaikka** aiheuttaa riskin pintavesille, pohjavedelle, maaperälle, ilmanlaadulle ja ihmisten terveydelle. Meidän tulee löytää parempi ajan tasalla oleva ratkaisu.

Tämä kokous keskittyy joutomaiden käyttötarkoituksen sekä pysäköinti- ja jäteongelmien ratkaisujen löytämiseen.



LISÄTIETOA:

1) Jos sijoittaja rakennuttaa pysäköintialueen, kaupungin hallitus pystyy hyödyntämään kaupungin rahoja muihin tarkoituksiin.

2) Uudet asutopoliittiset näkökulmat suosittelivat, että uusista rakennettavista kiinteistöistä 10 – 20 % ohjataan kaupungin vuokrataloille ja tuetun asumisen asunnoille, jotta rakennuslupia voidaan myöntää.

Kokouksen mahdollinen rakenne:

1. Anna puheenvuoro jokaiselle ja pyydä heitä esittelemään itsensä kertomalla, ketä he ovat ja mikä on heidän tavoitteensa tänään.

2. Kaupungin suunnitelmaa kehitetään ehdotuskorttien avulla sinun johdollasi.

3. Valitkaa kaksi tärkeintä kohdetta. Tehkää päätös yhteisesti.



RAHOITUS: Kun olette päättäneet suunnitelmasta, priorisoikaa kaikki kohteet sinun johdollasi. Tänä vuonna voidaan rahoittaa vain kaksi tärkeintä kohdetta.

SINUN HENKILÖKOHTAINEN TIETOSI: Muutin tänne hiljattain ja asun **kerrostalossa, joka sijaitsee suunnitelman vasemmassa alakulmassa.**



SIOITTAJA



"Minun tavoitteeni on rakentaa iso ja hyvin tuottava tehdas. Se koostuisi kahdesta rakennuksesta ja sen avulla syntyisi kaupunkilaisille uusia työpaikkoja."

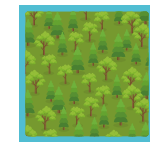
* Voit halutessasi jatkokehittää roolin kuvausta.

MINUN EHDOTUKSENI: Tarvitaan kaksi tehdasrakennusta yhdessä pysäköintialueen kanssa, jotta tehdas tuottaisi hyvin.

Voit osallistujana valita itse teollisuuden alan, johon tehdas liittyy.



TUEN hyvän ja ympäristöystävällisen ratkaisun löytämistä **kaatopaikkaongelmalle.**



EN TUE luonnonsuojelualueen perustamista, sillä se voi vaarantaa tehtaani toimintaa.



SALAINEN TIETO: Tehtaan haitallisuutta ei ole vielä virallisesti varmistettu, mutta on hyvin mahdollista, että sillä on haitallinen vaikutus ilman- sekä vesien laatuun. Yritämme parhaillaan ratkoa ongelmaa ja kehitämme uusia innovatiivisia teknologioita.

MINÄ ASUN omakotitalossa järven rannalla. Toivon tukevani kotikaupunkini kehitystä tehtaan rakentamisella. Olen naimisissa ja minulla on 5-vuotias tytär, joka on hoidossa paikallisessa päiväkodissa.



HUOLI: Rakastan kalastamista sekä veneilyä järvellä. Valitettavasti olen huomannut yhä enemmän roskaa järvessä.

SOSIAALIOHJAAJA



"Toivon, että kotikaupungissani olisi tuetun asumisen talo ja sosiaalipalvelukeskus nuorille, työttömille ja velkaantuneille."

* Voit halutessasi jatkokehittää roolin kuvausta.

MINUN EHDOTUKSENI: Tuetun asumisen talo ja sosiaalipalvelukeskus tulee rakentaa keskustaan, jotta palvelut olisivat lähellä avun tarpeessa olevia. Lisäksi se mahdollistaisi hyvät ja monipuoliset yhteydet (esim. kävellen, julkisen liikenteen tai auton avulla).



TUEN tehtaan rakentamista, sillä tarvitsemme uusia työpaikkoja. Lisäksi tuen **ulkokuntosalin** rakentamista, joka tulisi sijoittaa lähelle sosiaalipalvelukeskusta – tutkimukset ovat osoittaneet, että vaikeuksissa olevat ihmiset hyötyvät fyysisestä aktiivisuudesta psykologisen tuen lisäksi.



EN TUE pysäköintialueen laajentamista, sillä ihmisten pitäisi tulevaisuudessa liikkua aktiivisemmin (kävellen ja pyöräillen). Moottoriliikenne aiheuttaa melua ja huonoo ilmanlaatua.



SALAINEN TIETO: Rakennukseen suunnitellaan myös **päihdepalveluita** (ml. neulanvaihtopiste), mutta julkisen hysterian välttämiseksi olisin siitä vielä hiljaa. Jos joku kysyy asiasta, kerron, että tutkimuksien mukaan **tällaiset palvelut parantavat alueen turvallisuutta**.

MINÄ ASUN kerrostaloasunnossa, joka sijaitsee kaupungin suunnitelman vasemman yläkulman asuinalueella.

HUOLI: Olen erittäin herkkä melulle ja melu on mielestäni ärsyttävä. Olen naimisissa ja minulla on kaksi kouluikäistä lasta, josta nuoremmalla on astma.



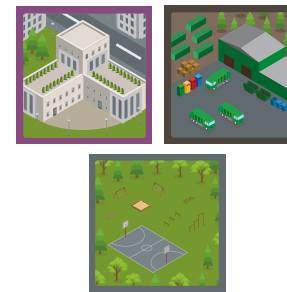
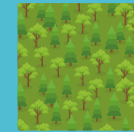
LUONNONSUOJELUBIOLOGI



"Minun tavoitteeni on suojella luontoa sekä ilman- ja vesien laatua, sillä ihmisten hyvinvointi on suoraan kytköksissä luonnon hyvinvointiin."

* Voit halutessasi jatkokehittää roolin kuvausta.

MINUN EHDOTUKSENI: Luonnonsuojelualue tulee perustaa järven viereen. Lisäksi nykyistä kaupunkimetsää pitää suojella.



TUEN sosiaalipalvelukeskuksen ja tuetun asumisen talon rakentamista sekä **jäteasemaa**. **Leikkialueiden** rakentamisessa pitäisi pienten lasten lisäksi huomioida nuoret (esim. skeittiparkki, rullaluistelurata, ulkokuntosali).



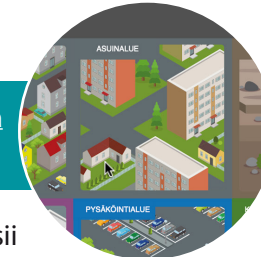
EN TUE tehtaan rakentamista enkä **uusia asuinalueita** vesistöjen lähelle.



Toivon, että kaupungin viherverkosta (toisiinsa yhteydessä olevat viheralueet) suojellaan ja kehitetään. Tällaiset vihreät väylät luovat jatkumon, jossa ihmiset sekä muut lajit pystyvät liikkumaan helpommin ja pidempiä matkoja miellyttävämmiin.

MINÄ ASUN kerrostalossa lähellä pysäköintialuetta ja joutomaata. Minulla on koira ja teini-ikäinen poika.

HUOLI: Tiedän, että järven lähellä olevassa metsässä pesii mustahaikarapariskunta (erityisesti suojeltava laji). Luonnonsuojelualue auttaisi varmistamaan kyseisen ympäristön säilymisen.



KIINTEISTÖKEHITTÄJÄ



"Minun tavoitteeni on kasvattaa kaupungin asukasmäärää sekä tehostaa kiinteistömarkkinoita uusien asuinalueiden avulla."

* Voit halutessasi jatkokehittää roolin kuvausta.

MINUN EHDOTUKSENI: Myynti paranee, jos uusi **asuinalue** rakennetaan lähelle vesistöä. Tarvittaessa voitaisiin rakentaa **leikkialue/ulkokuntosali** lähelle kiinteistöjä.



TUEN kaupungin **puiston** ja **luonnonsuojelun** kehittämistä (kunhan ne eivät häiritse rakennussuunnitelmia) sekä **urheiluhallia**.



Haluan myydä taloja ihmisille, jotka arvostavat hyvää asuinympäristöä lähellä luontoa. Lisäksi myyntiäni lisäisi, jos lähellä olisivat hyvä koulu ja päiväkoti, mahdollisuuksia urheilla sekä muita tarvittavia palveluita.



EN TUE **tehdasta** eikä **jäteasemaa**, jos ne sijaitsevat lähellä rakennushankkeita.

MINULLA ei ole omaa yhteyttä kaupunkiin, asun muualla.

HUOLI: Jos en saa rakentaa lähelle vesistöä, talojen myyntihinta ja tulot jäisivät pienemmiksi.

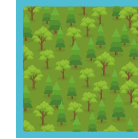
KOULUN REHTORI



"Toivoisin, että koululla olisi urheilukenttä ja urheiluhalli, sillä oppilailtamme ei ole tällä hetkellä hyviä urheilumahdollisuuksia."

* Voit halutessasi jatkokehittää roolin kuvausta.

MINUN EHDOTUKSENI: Rakennetaan **urheiluhalli** sekä **urheilukenttä** lähelle koulua. Koulumme on osallistumassa aloitteeseen "Koulut liikunnan tukena". Koulumme hallitus on päättänyt, että urheilurakennuksia ei saa sijoittaa lähelle kaatopaikkaa tai tehdasta.



TUEN **luonnonsuojelun** perustamista, sillä koulu voi hyödyntää sitä opetuksessaan.



EN TUE **sosiaalipalvelukeskuksen** ja **tuetun asumisen talon** rakentamista lähelle mitään paikkaa, joka on yhteydessä lapsiin ja nuoriin.



Kuulin tutuiltani (joka kuuli luotettavalta henkilöltä), että sosiaalipalvelukeskustassa olisi varmasti neulanvaihtopiste. Se lisäisi rikollisuutta kaupungissamme. Jos se on totta, vastustan tällaisen rakennuksen sijoittamista lähelle asuinalueita.

MINÄ muutin puoli vuotta sitten maaseudulta **kerrostaloon kauppakeskuksen lähelle**. Jos mahdollista, haluaisin muuttaa lähelle järveä.



HUOLI: Viime kuukausina olen kärsinyt oudoista päänsäryistä ja nukun todella huonosti. Luulen, että se johtuu keskustan vilkkuvista mainostauluista ja melusta.

AKTIIVINEN KAUPUNKILAINEN



"Tavoitteeni on ehdottaa kaupunkiin puistoa ja puolustaa kaupunkilaisten intressejä."

* Voit halutessasi jatkokehittää roolin kuvausta.

MINUN EHDOTUKSENI: Rakennetaan kaupunkiin puistoa.

Puistoa ei saa sijoittaa lähelle kaatopaikkaa tai tehdasta.



TUEN kaikkea, mikä ei kuulostaa epäilyttävältä. Lisäksi ajattelen, että meidän pitäisi luoda turvallinen ja miellyttävä kaupunkiympäristö, joka tukee liikkumista. Pitäisi myös miettiä, miten voimme lisätä työskentelevien aikuisten liikkumista, mm. työskentelyn aikana. Voitaisiko kehittää esim. luontopolkuja puistoon tai johonkin muuhun vihreään paikkaan? Näiden polkujen pituus ja arvioitu kävelemisen kesto voisi olla kerrottuna, jotta voitaisiin hyödyntää esimerkiksi kävelykokouksissa.



EN TUE tuetun asumisen taloa. Mielestäni tuettua asumista pitäisi olla eri paikoissa ympäri kaupunkia, jotta he voisivat paremmin integroitua muiden kaupunkilaisten kanssa.



Ystäväni kertoi minulle, että suunnitteilla oleva tehdas on erittäin haitallinen ympäristölle ja pilaisi kaupungin juomaveden sekä ilmanlaadun. Ystäväni tarkistaa jo kiinteistöilmoituksia ja kertoo, että astmaa sairastavana hänen pitäisi muuttaa muualle.

MINÄ asun asunnossa vanhassa kaupungissa ja rakastan olla luonnossa

HUOLI: Minun lapsellani on fyysinen vamma ja hän hyötyisi uimisesta. Valitettavasti kaupungissamme ei vielä ole uimahallia.

