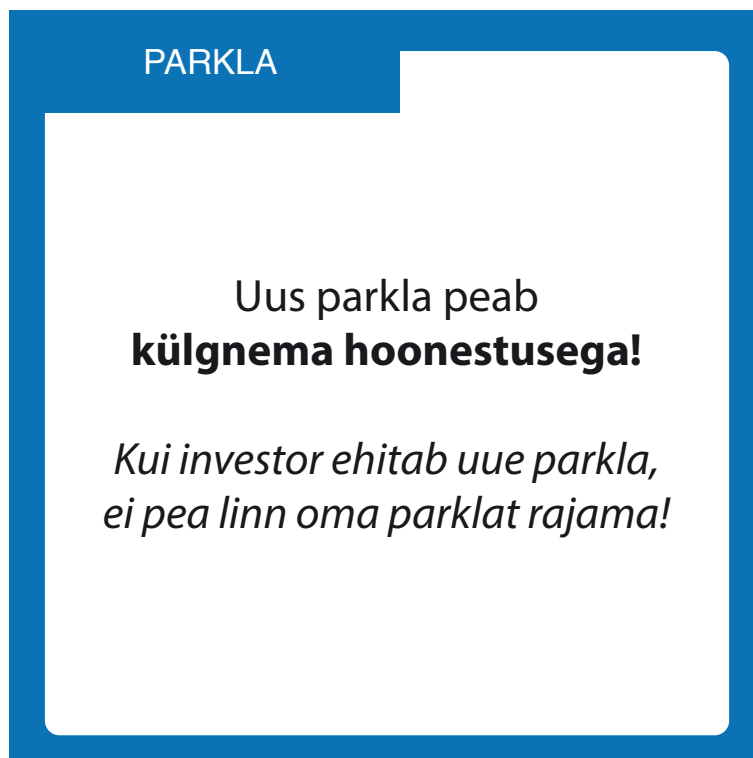
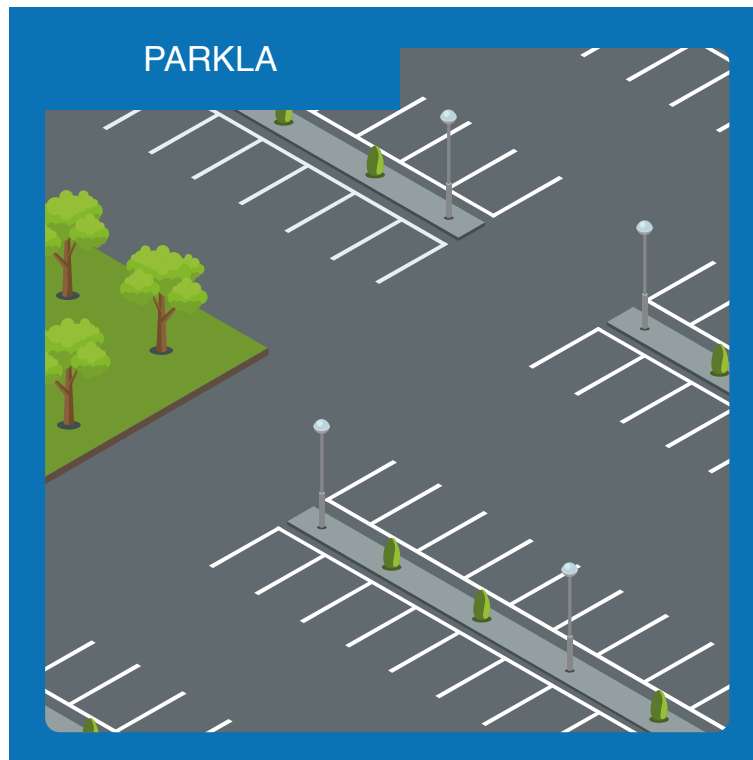


Prindi ja kleebi kahepoolseteks kaartideks.



JÄÄTMEJAAM



JÄÄTMEJAAM

Ei sobi veekogu



ega



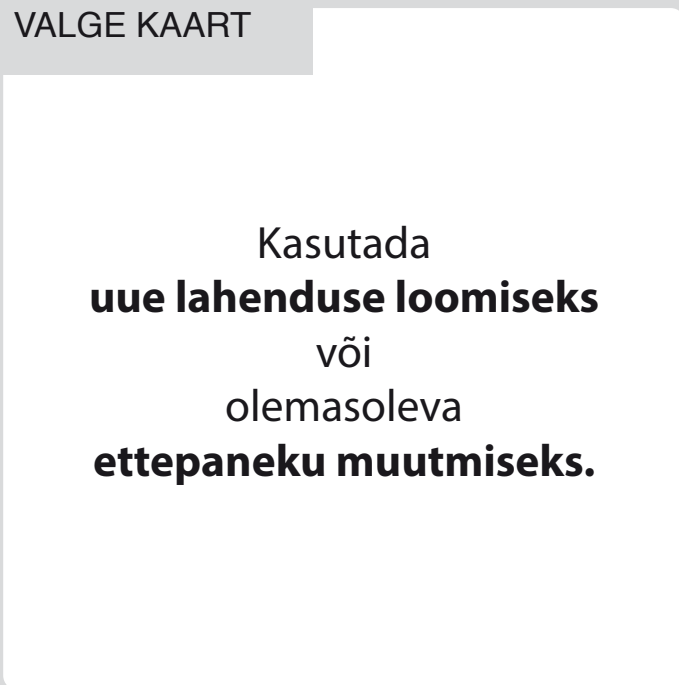
looduskaitseala kõrvale.

VALGE KAART

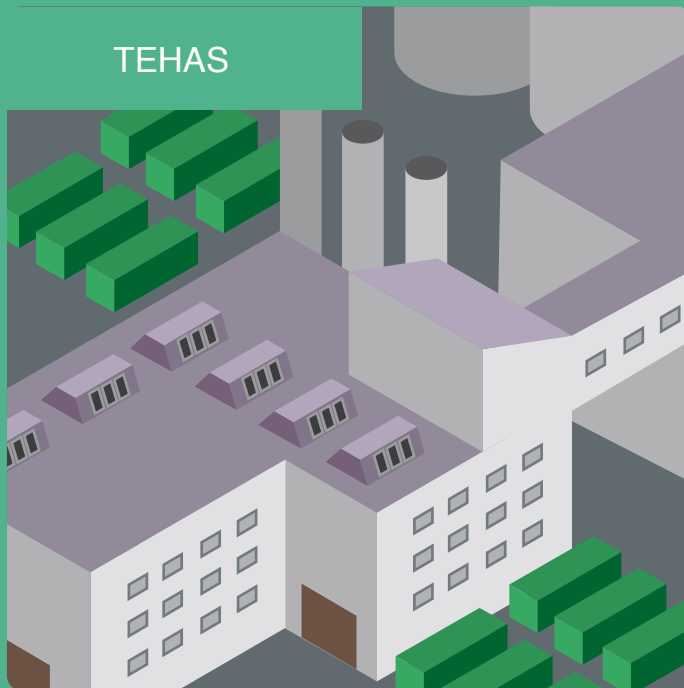


VALGE KAART

Kasutada
uue lahenduse loomiseks
või
olemasoleva
ettepaneku muutmiseks.



TEHAS



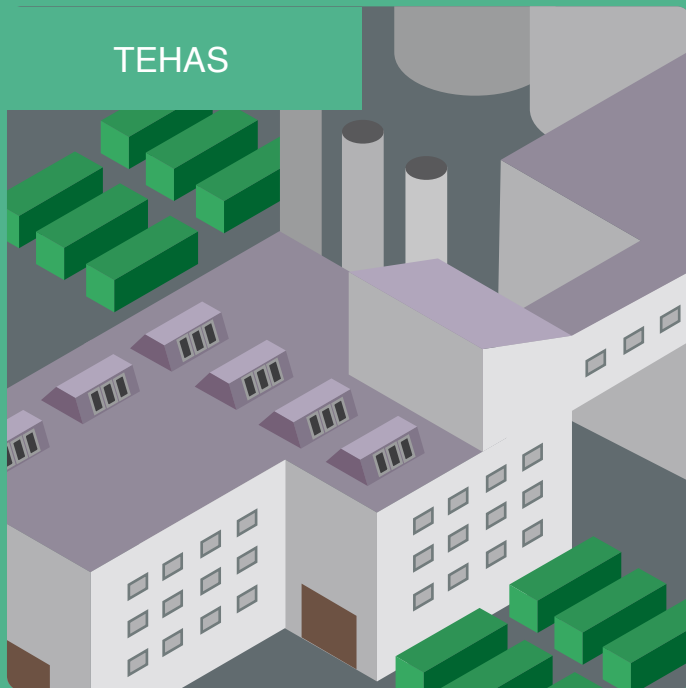
TEHAS

Toob raha sisse vaid siis,
kui saab
mõlemad hooned ehitada!

Ei pea asetsema kõrvuti!

*Nõuab parkimisküsimuse
lahendamist.*

TEHAS



TEHAS

Toob raha sisse vaid siis,
kui saab
mõlemad hooned ehitada!

Ei pea asetsema kõrvuti!

*Nõuab parkimisküsimuse
lahendamist.*

TEHASE PARKLA



TEHASE PARKLA

Tehase poolt rajatav uus parkla
peab külgnema
vähemalt ühe tehasega!



SOTSIAALMAJA



SOTSIAALMAJA

Peab kokku
puutama mõne teise
kesklinna piirkonnaga
(lilla piirjoonega alaga)!



LOODUSKAITSEALA

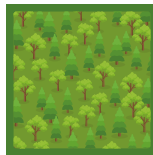


LOODUSKAITSEALA

Veekogu vahetus läheduses



asuva **kõrghaljastusega ala**



muutmise kaitsealaks.

ERAMUD



ERAMUD

Eramute ehitamine
on kõige kasumlikum
veekogu juurde!

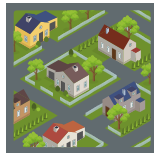


VÄLIJÕUSAAL,
MÄNGUVÄLJAK



VÄLIJÕUSAAL,
MÄNGUVÄLJAK

Väljõusaal / mänguväljak
tuleb rajada
uusarenduse



vahetusse lähedusse!

STAADION,
SPORDIHALL



STAADION,
SPORDIHALL

Ei sobi prügila



ega **tehase**



kõrvale.

LINNAPARK

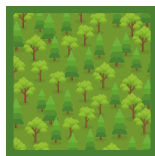


LINNAPARK

Saab kasutada **tühermaa**



või **kõrghaljastuse**



pargiks muutmisel.